

GARANCIJA  
**3**  
GODINE

  
**elektrolab**  
POWER SOLUTION  
[www.ups-napajanja.rs](http://www.ups-napajanja.rs)

## Katalog Rek Smart Sinus Invertor

- Sinusni napon
- Smart tehnologija
- Realno vreme i kalendar
- Super punjač
- Široki ulazni naponski opseg rada
- Visoki kvalitet izrade
- Dugi životni vek
- Garancija 3 godine



### Namena



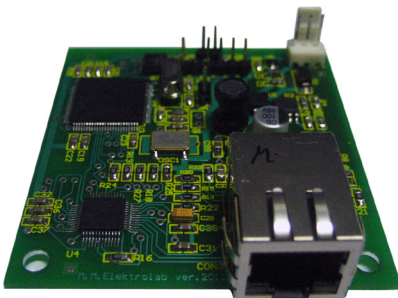
Industrija, bolnice,  
serveri...

[www.ups-napajanja.rs](http://www.ups-napajanja.rs)

CE

## OPIS:

- Rekl Smart Sinus Invertori služe za napajanje različitih uređaja Sinusnim naponom sa višestanom autonomijom rada, nemaju interne baterije već se iste povezuju eksterno, predviđeni su za ugradnju u ormane.
- Modeli Invertora rade na sledećim naponima:  
24Vdc (R15) / 48Vdc (R22) / 110Vdc (R30)
- Ekstremni uslovi rada. Invertori su predviđeni za rad u uslovima vlage, prašine, visoke i niske temperature. Sve štampane ploče, su lakirane i zaštićene (važi za modele R15 i R22).
- Super-charger digitalni podesivi punjač, od 26Ah do 200Ah sa IU karakteristikom i temperaturnom kompezacijom (važi za modele R15 i R22). Ovo ne važi za model R30 koji nema punjač
- Smart tehnologija omogućava visoku pouzdanost, potpuno automatizovan i nezavistan sistem.
- Životni vek uređaja bez reparacije preko 10 godina (ne odnosi se na baterije).
- Invertori generišu na svom izlazu čist Sinusni napon : 230V~ (Modeli R15 i R22 imaju opciono i dodatni izlaz 24V~)
- Memorisanje svih alarma u realnom vremenu (očitanje na displeju).
- Široki opseg ulaznog mrežnog napona od 150V~ do 290V~ (bez degradacije snage), ovo važi samo za modele R15 i R22, model R30 ima opseg rada 180-265V~.
- Mogućnost izbora režima rada ovo važi samo za model R30, koji ima mogućnost izbora: On line (nema pauze prema potrošačima prilikom nestanka mrežnog napajanja, stabilna vrednost izlaznog napona sa tolerancijom 2%) / Off-Line (maksimalna pauza do 5mS, prema potrošačima u situaciji nestanka mrežnog napona, tolerancija izlaznog napona 10%)
- Ne zahteva spoljni ispravljač za napajanje (važi za modele R15 i R22), ovo ne važi za model R30
- Veliki broj kvalitetnih zaštita od svih situacija koje mogu nastati tokom rada i eksploatacije.
- Relejna kartica za daljinsku signalizaciju „Ispad mrežnog napona,, i „Grupa alarma,,
- LAN kartica (Samo za modele R15, R22) sa pratećim softverima sa SNMP i HTTP protokolima, koji omogućava praćenje UPS uređaja gde god da se nalazi u zemlji i inostranstvu u realnom vremenu.



Monitoring values		Alarms	
Name	Value	Alarm type	Status
Input Voltage	214 V	Network fault	Regular
Output Voltage	214 V	Empty Battery	Regular
Output Power	0 %	Check Battery	Regular
Input Frequency	50 Hz	Overload	Regular
Battery Voltage	100 %	Overcharge	Regular
Temperature	16 C	Overheat	Regular
Serial Number	1022	Bypass	Regular

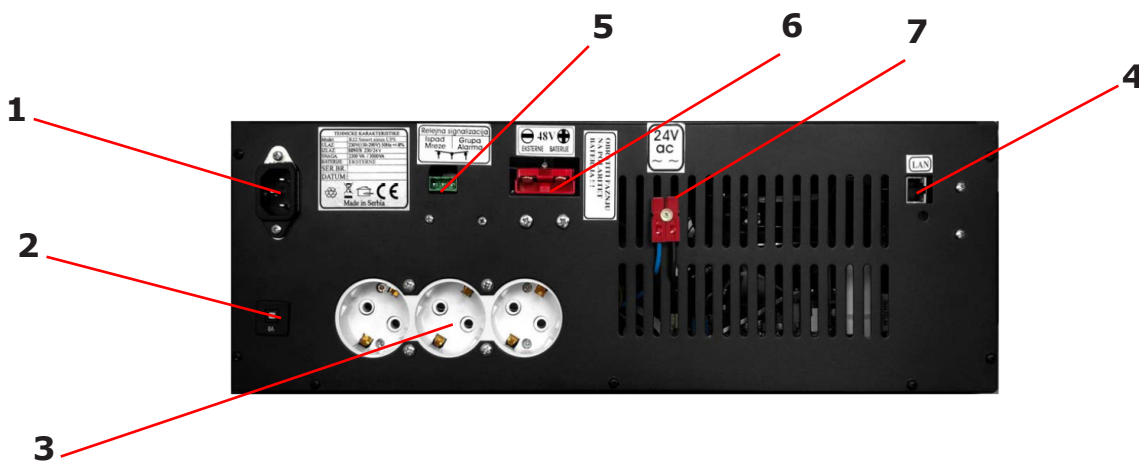
Copyright © 2012 EMI Elektrolab. All rights reserved.

## 1.1 TEHNIČKE KARAKTERISTIKE

MODEL:	R15	R22
Snaga:	1500VA/ max 1000W (zbirno za oba izlaza 24V~ i 230V~)	2200VA/ max 1600W (zbirno za oba izlaza 24V~ i 230V~)
<b>ULAZ:</b>		
Napon:	230V (150V - 290V bez degradacije snage)	
Frekvencija:	50Hz +/- 10 %	
<b>IZLAZ:</b>		
Priključak:	Šuko CEE7 x 3 - SB30	
Napon:	230V +/- 5 % - 24V~ / 6A	
Oblik napona:	Čist SINUS	
Frekvencija:	50Hz +/- 0,01%	
Vreme transfera:	0 msec	
By-pass:	NE	
Efiksantost:	92% (Opterećenje 100%)	
Topologija:	Dupla konverzija	
<b>ZAŠTITA:</b>		
Zaštite od:	Kratkog spoja ,preopterećenja na izlazu, prepunjavanja i predubokog pražnjenja baterija, visokog ili niskog napona na ulazu ili izlazu ups-a, od pregrevanja, smetnji na ulazu i izlazu ups. -Od vlage i prašine (lakirane štampane ploče)	
<b>INDIKATOR:</b>		
Prednji panel:	Alfa-numerički displej za prikaz: -ulazni/izlazni napon, ulazna frekvencija, procenat napunjenosti baterije, procenat izlazne snage, vreme rada na baterijama, ups status, temperature ambijenta i hladnjaka, struje punjenja baterija, realno vreme i kalendar, log + event alarmi. -Taster za aktiviranje/deaktiviranje ups i napredna podešavanja	
<b>BATERIJA:</b>		
Broj baterija i model:	Eksterne 24V nominalno (2 x 12V)	Eksterne 48V nominalno (4 x 12V)
Punjač za baterije:	Digitalni sa zadavanjem struje punjenja od 9Ah do 200Ah	
Soft start u kolu baterija	DA, nema varnice kada se povezuju baterije + zaštita od obrnutog pola	
Vreme punjenja baterija.	6-8h	
Autonomija:	OPCIONO (u skladu sa izlaznim opterećenjem i kapacitetom baterija).	

<b>KOMUNIKACIJA:</b>		
Komunikacija:	- Integrisana LAN kartica , prateći softveri - Relejna kartica za daljinsku signalizaciju „Ispad mrežnog napona,, i „Grupa alarma,,	
<b>STANDARDI:</b>		
LVD conformity :	EN 60950	
EMC conformity:	EN 62040-2:2006	
<b>DIMENZIJE:</b>		
Visina:	15 cm	
Širina:	44 cm	
Dubina:	35 cm	
<b>OPŠTE:</b>		
Green power:	DA, sprečavanje bezpotrebnog pražnjenja baterija van radnog vremena.	
Self test funkcija:	DA, omogućava zadavanje kada će ups da testira baterije, mogućnost podešavanja do 90 dana i od 1 do 30 minuta rada	
Izobličenje napona:	<3%	
Temperaturni opseg:	Od -20°C do +65°C	
Stepen zaštite:	IP 21	
Safety mark:	CE	
Neto težina:	20 kg	21 kg
<b>GARANCIJA:</b>		
Garancija:	3 godine	

### IZGLED ZADNJE STRANE R15, R22:



1. Mrežni priključak 220 VAC
2. Mrežni osigurač
3. Izlazni priključak (šuko CEE7 x 3)
4. LAN komunikacija
5. Relejna signalizacija
6. Konektor za povezivanje eksterne baterije
7. Izlaz 24 VAC

## 1.2 TEHNIČKE KARAKTERISTIKE

<b>MODEL:</b>	<b>R30</b>
Snaga:	3000VA/ max 2100W
<b>ULAZ:</b>	
Napon:	175V - 265V (230V nominalno)
Frekvencija:	50Hz +/- 8 %
<b>IZLAZ:</b>	
Napon:	230V +/- 2 %
Izobličenje izlaznog napona sa linearnim opterećenjem:	<3%
Oblik napona:	Čist SINUS
Frekvencija:	50Hz +/- 0,01%
Vreme transfera:	0 msec
By-pass:	Automatski
Efiksantost:	> 87%
Topologija:	On line / Off line
<b>ZAŠTITA:</b>	
Zaštite od:	Kratkog spoja, preopterećenja na izlazu, niskog i visokog DC napona na ulazu ,visokog ili niskog AC napona na ulazu ups-a,od pregrevanja energetskog bloka.
<b>INDIKATOR:</b>	
Prednji panel:	Alfa-numerički displej za prikaz:-ulazni/izlazni napon, ulazna/izlazna frekvencija, napon baterija, izlazna snaga, vreme rada na baterijama, ups status, broj ispada mrežnog napona, izlazna AC struja. -Tasteri za aktiviranje/deaktiviranje ups-a, podešavanja.
<b>BATERIJA:</b>	
Broj baterija i model:	110V nominalno (Opseg: 85V – 160V)
Meki start u kolu DC napona	DA
Podešavanja:	Minimalni izlazni AC napon ispod kojeg se javlja alarm / Maksimalni izlazni AC napon iznad kojeg se javlja alarm / Minimalni ulazni DC napon ispod kojeg se invertor isključuje / Maksimalni ulazni DC napon iznad koga se invertor isključuje / Ulazni DC napon restarta sa maksimalne strane / Ulazni DC napon restarta sa minimalne strane /Izbor režima rada On-line ili Off-line
Daljinska signalizacija: (kontakti releja)	Preopterećenje / Dc napon van granica

<b>STANDARDI:</b>	
LVD conformity :	EN 60950
EMC conformity:	EN 62040-2:2006
<b>DIMENZIJE:</b>	
Visina:	17 cm
Širina:	44 cm
Dubina:	67 cm
<b>OPŠTE:</b>	
Dielektrična čvrstoća	5000V DC ulaz/izlaz ; 5000V DC izlaz/ zemlja ; 2500V DC ulaz/zemlja
Krest faktor:	3
Temperaturni opseg:	Od -20°C do +50°C
Stepen zaštite:	IP 21
Safety mark:	CE
Neto težina:	35 kg

### IZGLED ZADNJE STRANE R30:



  
**elektrolab**  
 POWER SOLUTION  
[www.ups-napajanja.rs](http://www.ups-napajanja.rs)

Džona Kenedija 11  
 Beograd - Kaluđerica  
 Srbija  
 +381 11 34 13 442  
[office@mmelektrolab.com](mailto:office@mmelektrolab.com)